



RVF 330 S

- Füllleistungen von 2.700 bzw. 3.000 kg/h
- Exakte Portioniergenauigkeit
- Darmschonendes Abdrehen
- Maximaler Rohwurstezug

RVF 327 S

- Rascher Sortenwechsel
- Niedrigster Energieverbrauch

Einfachste Bedienung, die jeder versteht

Die neuen REX-Vakuumfüller der Serie 300 S sind für Handwerks- und Mittelbetriebe mit häufigem Sortenwechsel und normalen Brätmengen konzipiert. Speziell der neu integrierte und optional erhältliche Servoabdrehmotor garantiert ein darmschonendes Abdrehen aller Kunst- und Naturdarmsorten bei maximaler Abdrehleistung.

Das aus verschleißfestem Edelstahl gefertigte Flügelzellenförderwerk gewährleistet maximale Portionierleistung, einen schonenden Transport aller Füllmassen und minimale Restluft im Brät. Durch die optimierte Geometrie der Zubringerschnecke verbleiben nur geringste Restmengen im Trichter und erleichtern somit den raschen Sortenwechsel.

Durch das einzigartige REX-Hygienedesign wird eine einfach und schnelle Reinigung ermöglicht.

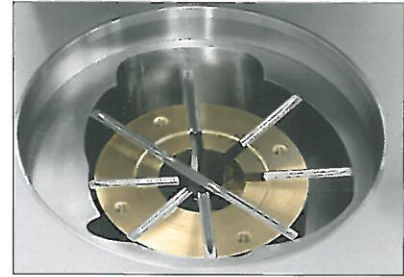
Natürlich erlaubt es auch die Serie 300 S jederzeit, eine rotierende oder starre Darmhaltevorrichtung anzubringen, welche das Abdrehen von Kunst- bzw. Naturdärmen unterstützt.

Der voll integrierte REX-Touchscreen bietet dem Anwender einfachste Bedien- und Einstellmöglichkeiten und ist mit 200 Programmspeicherplätzen ausgestattet.

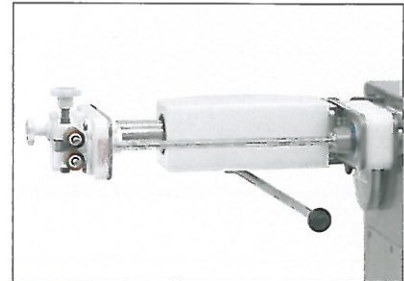
Der REX Servodrive, welcher seit 20 Jahren in allen REX-Maschinen seinen Einsatz findet, steht bei der Serie 300 S für:

- exakte Portioniergenauigkeit
- darmschonendes Abdrehen
- weitgehende Wartungsfreiheit über Jahre hinweg
- hohe Flexibilität
- niedrigsten Energieverbrauch
- äußerst ruhigen und geräuscharmen Lauf

Flügelzellenförderwerk RVF 300



Darmhaltegerät 320/400



Darmhaltegerät starr



Touchscreen-Steuerung



TECHNISCHE DATEN RVF 327/330 S

Typ	RVF 327	RVF 327 S	RVF 330	RVF 330 S
Füllleistung	2.700 kg/h	2.700 kg/h	3.000 kg/h	3.000 kg/h
max. Fülldruck	40 bar	40 bar	45 bar	45 bar
Trichtervarianten	100/160 Liter	100/160 Liter	100/160 Liter	100/160 Liter
Anschlussleistung	5 KW	5 KW	5 KW	5 KW
Klipperanschluss	serienmäßig	serienmäßig	serienmäßig	serienmäßig
Servoabdrehmotor	nein	ja	nein	ja

Unsere Handelsvertretung in Deutschland:

Düker-REX

Fleischereimaschinen GmbH

Gewerbegebiet 17 • 63846 Laufach

Tel.: 06093/9932-190 • Fax: 06093/9932-194

E-Mail: info@dueker-rex.de

Internet: www.dueker-rex.de

